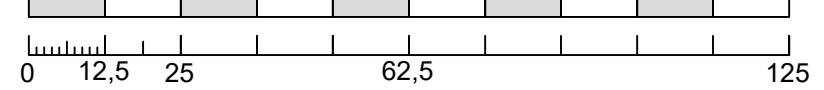
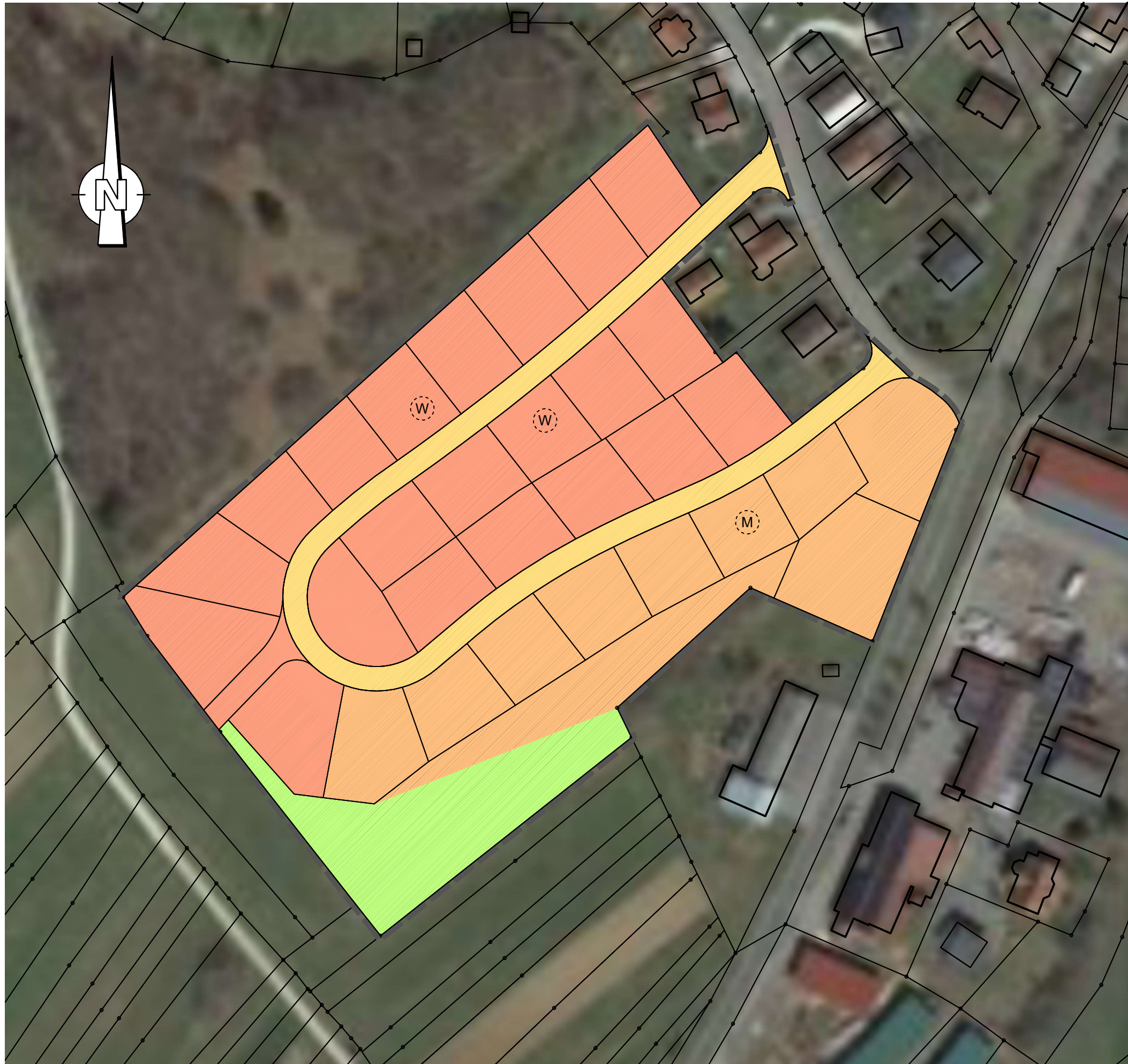


Flächennutzungsplan - Bestand mit Stand vom 12.02.2024

Maßstab ca. 1 : 1.250 1cm = 12,5m



Bauflächen:		Sonstige Flächen:	
Planung	Bestand		
(W)	(W)	Wohnbaufläche	Verkehrsfläche
(M)	(M)	Mischgebietsfläche	Grünfläche



Änderungsvermerke	
a	Grundplan - Änderung / Ergänzung 14.02.2024
Bezugssysteme	
x	Lage: DHDN/Gauß-Krüger (GK)
	Lage: ETRS89/UTM32
	Höhenbezug: DHHN12 (Höhenstatus 130)
	Höhenbezug: DHHN92 (Höhenstatus 160)
	Höhenbezug: DHHN2016 (Höhenstatus 170)
	DHDN = Deutsches Hauptdreiecksnetz
	DHHN = Deutsches Haupthöhennetz

Gemeinde Nusplingen

Zollernalbkreis

Planungs-Nr.: nu02640a

Blatt: 10	Anl.-Nr.: 12
Datum-Bearbeitung: Feb 2024	
Bearbeiter: KH / AG / MS	
Format: 420 x 297	
Maßstab: ca. 1 : 1.250	

Bauherr: Gemeinde Nusplingen

Projekt: Berichtigung des Flächennutzungsplans im Bereich "Hirtenswiese II-1. Änderung"

Planinhalt: Übersichtskarte - Bestand
Google Earth (Stand 02/2024)

Datum/Unterschrift Planverfasser

Gosheim, den 14.02.2024 (gez.: K. Hermle)