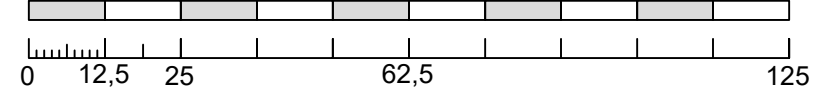


Flächennutzungsplan - Planung

Maßstab ca. 1 : 1.250 1cm = 12,5m

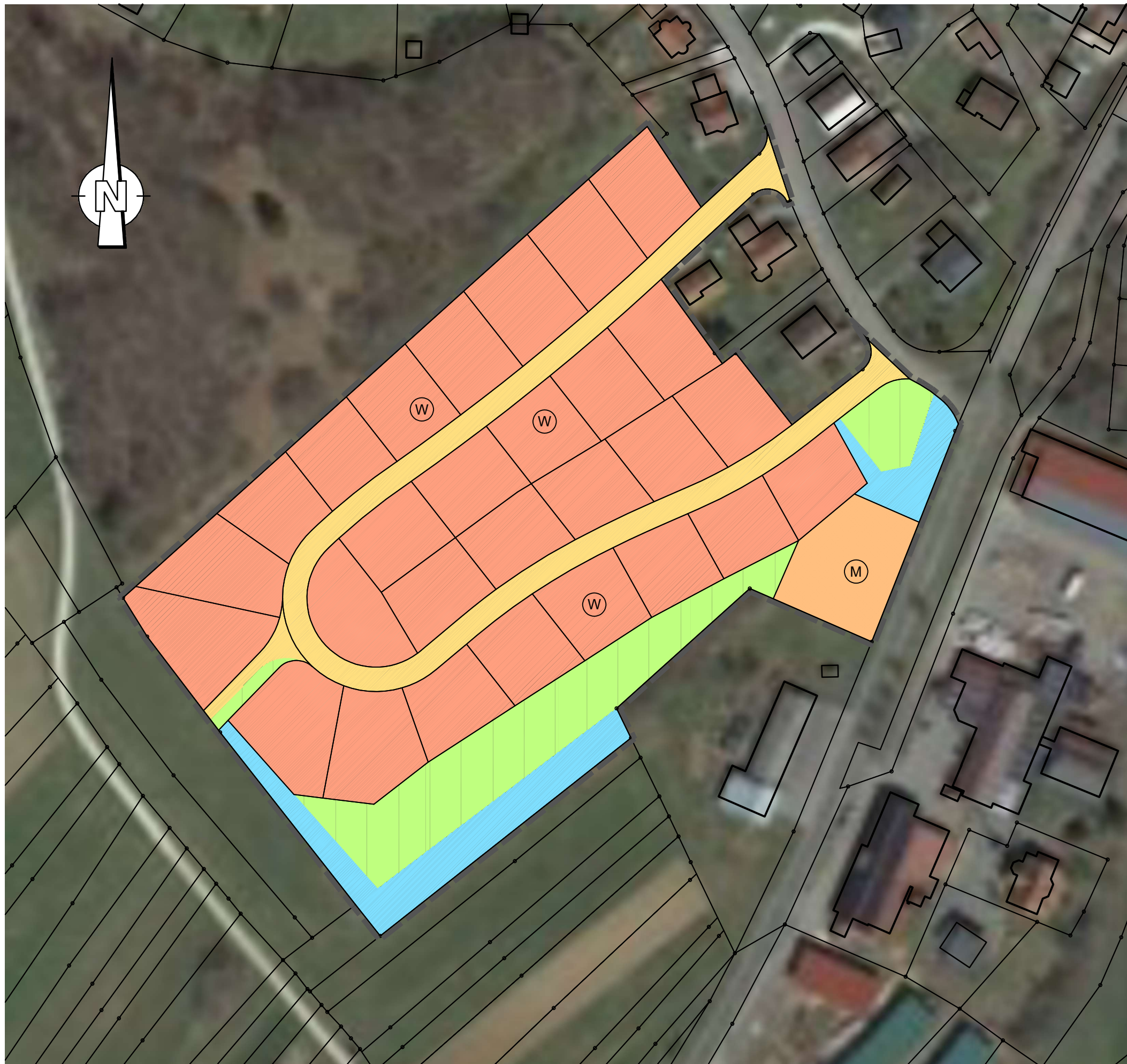


Bauflächen:

Planung (W)	Bestand (W)	Wohnbaufläche
Planung (M)	Bestand (M)	Mischgebietenfläche


Sonstige Flächen:

- Verkehrsfläche
- Grünfläche
- Wasserfläche

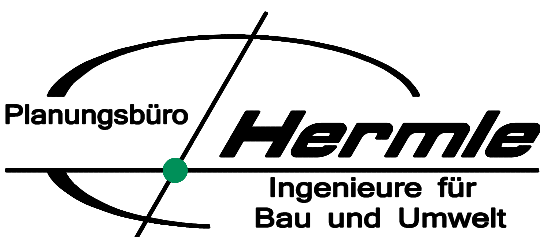


Änderungsvermerke	
a	Grundplan - Änderung / Ergänzung
	14.02.2024

Bezugssysteme	
x	Lage: DHDN/Gauß-Krüger (GK)
	Lage: ETRS89/UTM32
	Höhenbezug: DHHN12 (Höhenstatus 130)
	Höhenbezug: DHHN92 (Höhenstatus 160)
	Höhenbezug: DHHN2016 (Höhenstatus 170)



Gemeinde Nusplingen
Zollernalbkreis

 <p>Planungsbüro Hermle Ingenieure für Bau und Umwelt</p> <p><small>Planungsbüro Hermle Ingenieure für Bau und Umwelt GmbH & Co. KG Hörnlestr. 2 • D-78559 Gosheim • www.pbhermle.de Telefon + 49 (0) 7426 / 1811 • mail@pbhermle.de</small></p>	Plan-Nummer: nu02640a
	Blatt: 09 Anl-Nr.: 1.1
	Datum-Bearbeitung: Feb 2024
	Bearbeiter: KH / AG / MS
	Format: 420 x 297
Maßstab: ca. 1 : 1.250	

Bauherr: Gemeinde Nusplingen

Projekt: Berichtigung des Flächennutzungsplans im Bereich "Hirtenswiese II-1. Änderung"

Planinhalt: Übersichtskarte - Planung
Google Earth (Stand 02/2024)

Datum/Unterschrift Planverfasser

Gosheim, den 14.02.2024 (gez.: K. Hermle)